

Vértices	Coordenadas (UTM)
OPP	668.327; 8.811.921
P01	669.213; 8.812.078
P02	669.318; 8.811.410
P03	669.657; 8.809.179
P04	670.707; 8.807.162
P05	670.917; 8.805.790
P06	671.083; 8.804.688
P07	671.147; 8.804.257
P08	672.362; 8.803.542

P09	672.028; 8.803.100
P10	671.804; 8.802.768
P11	670.950; 8.803.274
P12	670.476; 8.802.993
P13	670.354; 8.803.025
P14	670.260; 8.803.171
P15	669.774; 8.802.883
P16	669.155; 8.802.517
P17	668.996; 8.802.816
P18	666.927; 8.801.602

P19	666.649; 8.801.820
P20	666.774; 8.802.569
P21	668.222; 8.803.432
P22	667.105; 8.805.317
P23	666.535; 8.804.977
P24	665.626; 8.805.898
P25	667.273; 8.808.421
P26	667.699; 8.809.424
P27	667.342; 8.811.748

Vértices	Coordenadas (UTM)
OPP	677.799; 8.803.286
P01	677.893; 8.802.995
P02	679.654; 8.803.186
P03	679.592; 8.803.492

Pontos de Referência do Perímetro

- OPP (Ponto de origem)
- P0X (Demais Pontos)
- ▭ Delimitação do Perímetro

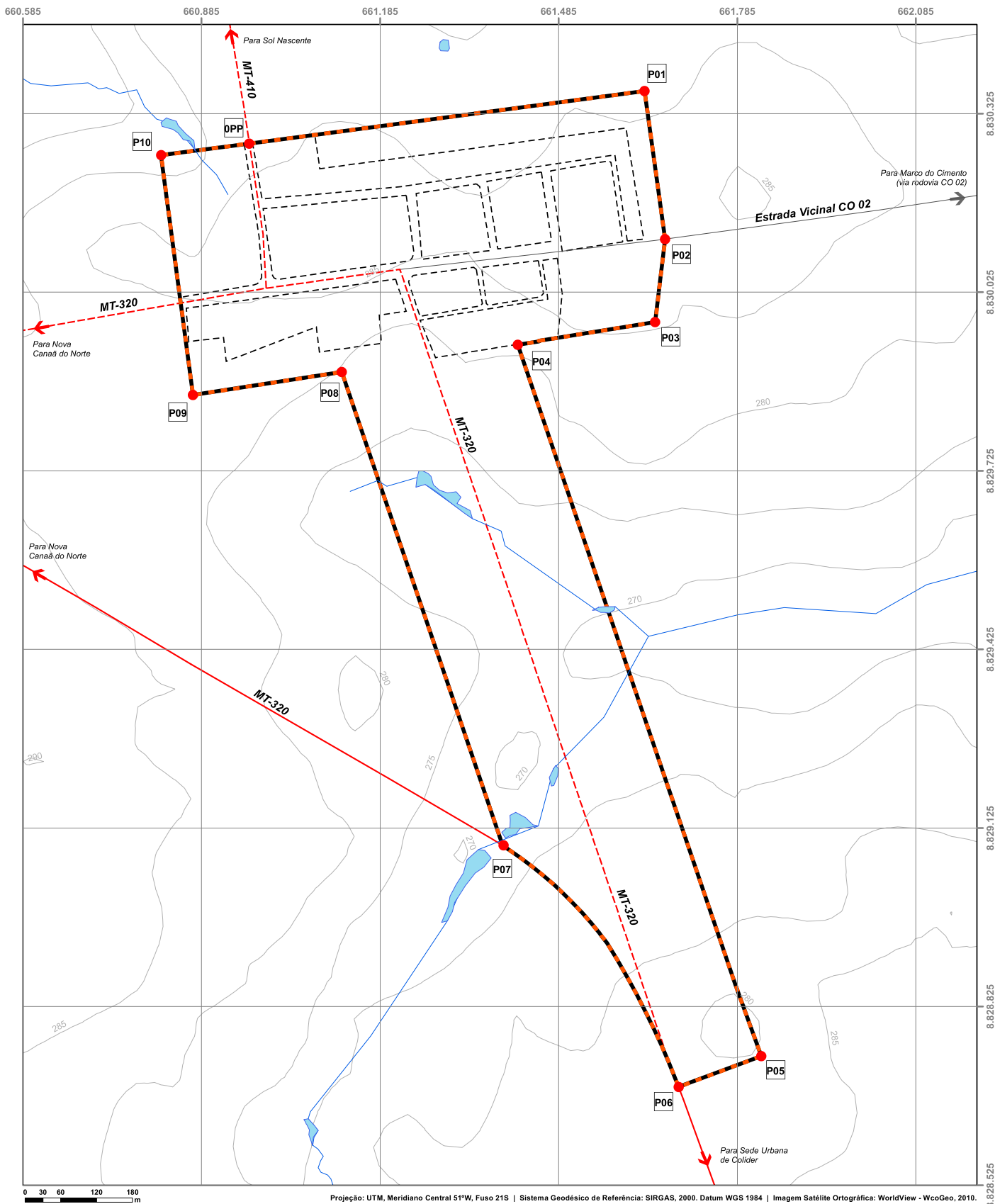
- Rodovia Estadual Asfaltada
- Rodovia Estadual não-Asfaltada
- Estrada Vicinal
- Massas d'água
- Rios / Córregos / Cursos d'água
- Quadra/Chácara
- Curvas de Nível

Fonte: WcoGeo, 2010; Prefeitura de Colíder, 2013; Dados de BingMaps - WorldView, 2010; SEPLAN, 2010.

PERÍMETRO URBANO DA SEDE DE COLÍDER

1



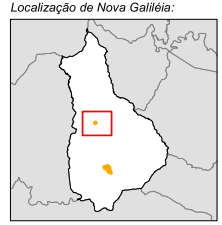


Vértices	Coordenadas (UTM)
OPP	660.965; 8.830.275
P01	661.629; 8.830.363
P02	661.660; 8.830.113
P03	661.647; 8.829.975
P04	661.416; 8.829.937
P05	661.825; 8.828.741
P06	661.686; 8.828.690
P07	661.392; 8.829.096

Vértices	Coordenadas (UTM)
P08	661.120; 8.829.891
P09	660.870; 8.829.852
P10	660.817; 8.830.255

Pontos de Referência do Perímetro

- OPP (Ponto de origem)
- P0X (Demais Pontos)
- ▬ Delimitação do Perímetro



Sistema Rodoviário

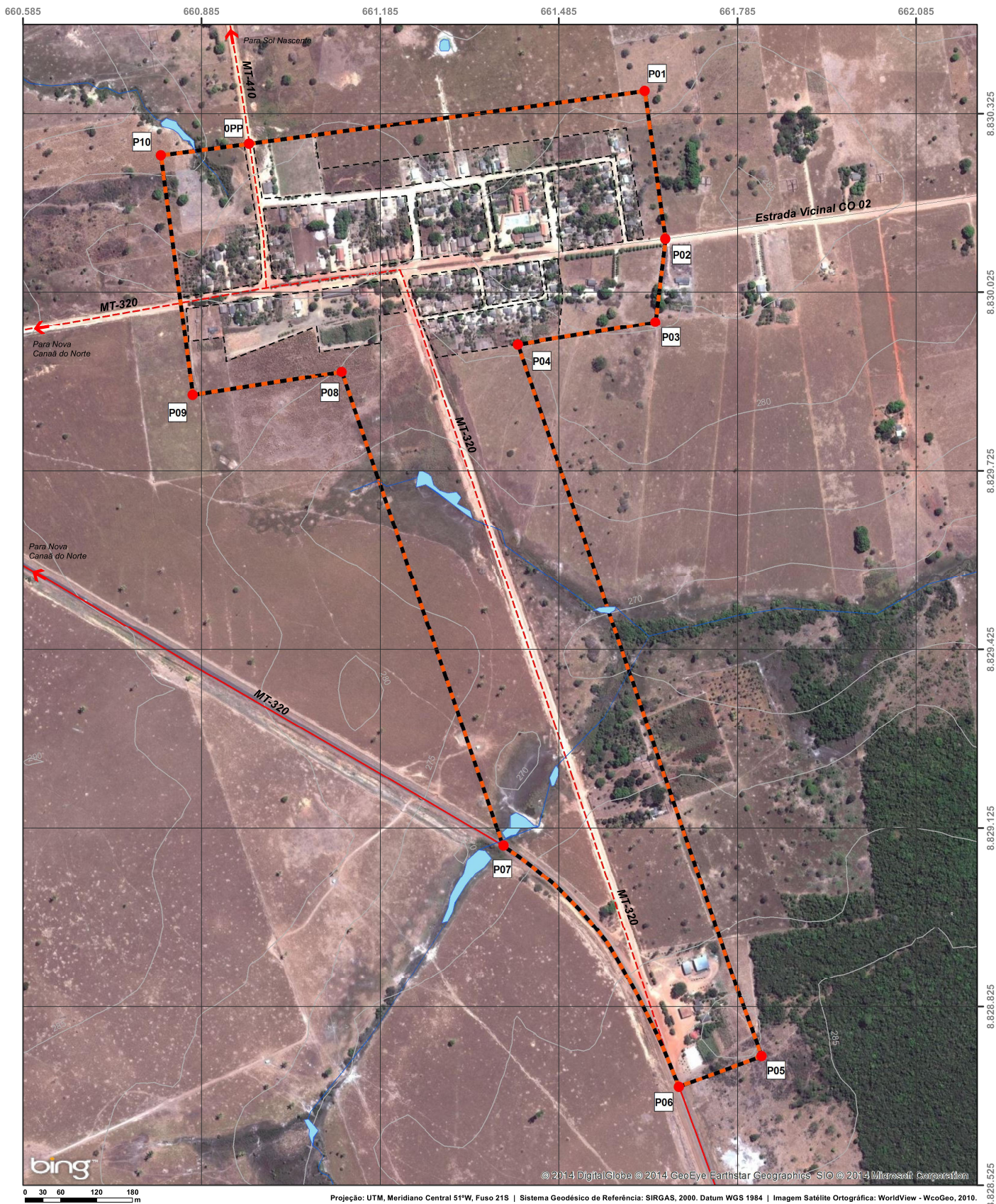
- Rodovia Estadual Asfaltada
- Rodovia Estadual não-Asfaltada
- Estrada Vicinal

Fonte: SEPLAN, 2010.

- Massas d'água
- Rios / Córregos / Cursos d'água
- Curvas de Nível (5m)
- ▬ Quadras / Chácaras

Fonte: Dados de Imagem WorldView, 2010; WcoGeo, 2010; Prefeitura de Colíder, 2013.

PERÍMETRO URBANO DE NOVA GALILÉIA

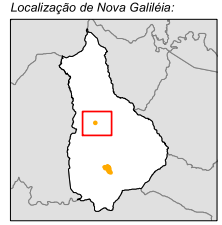


Vértices	Coordenadas (UTM)
OPP	660.965; 8.830.275
P01	661.629; 8.830.363
P02	661.660; 8.830.113
P03	661.647; 8.829.975
P04	661.416; 8.829.937
P05	661.825; 8.828.741
P06	661.686; 8.828.690
P07	661.392; 8.829.096

Vértices	Coordenadas (UTM)
P08	661.120; 8.829.891
P09	660.870; 8.829.852
P10	660.817; 8.830.255

Pontos de Referência do Perímetro

- OPP (Ponto de origem)
- P0X (Demais Pontos)
- ▭ Delimitação do Perímetro



- Sistema Rodoviário**
- Rodovia Estadual Asfaltada
 - - Rodovia Estadual não-Asfaltada
 - Estrada Vicinal
- Fonte: SEPLAN, 2010.
- Massas d'água
 - Rios / Córregos / Cursos d'água
 - Curvas de Nível (5m)
 - ▭ Quadras / Chácaras
- Fonte: Dados de Imagem WorldView, 2010; WcoGeo, 2010; Prefeitura de Colíder, 2013.

PERÍMETRO URBANO DE NOVA GALILÉIA