

Zoneamento Urbano

- Zona Comercial e de Serviços 1
- Zona Comercial e de Serviços 2
- Zona Industrial
- Zona Industrial 2
- Zona Residencial 1
- Zona Residencial 2
- Zona Residencial de Chácaras
- Zona de Preservação Ambiental
- Zona de Parques e Praças
- Faixa de Domínio da LT
- Rotatórias Existentes
- Propostas de Obras Viárias de Transposição

- Massas d'água
- Rios / Córregos / Cursos d'água
- Curvas de Nível (5m)
- Quadra/Chácara

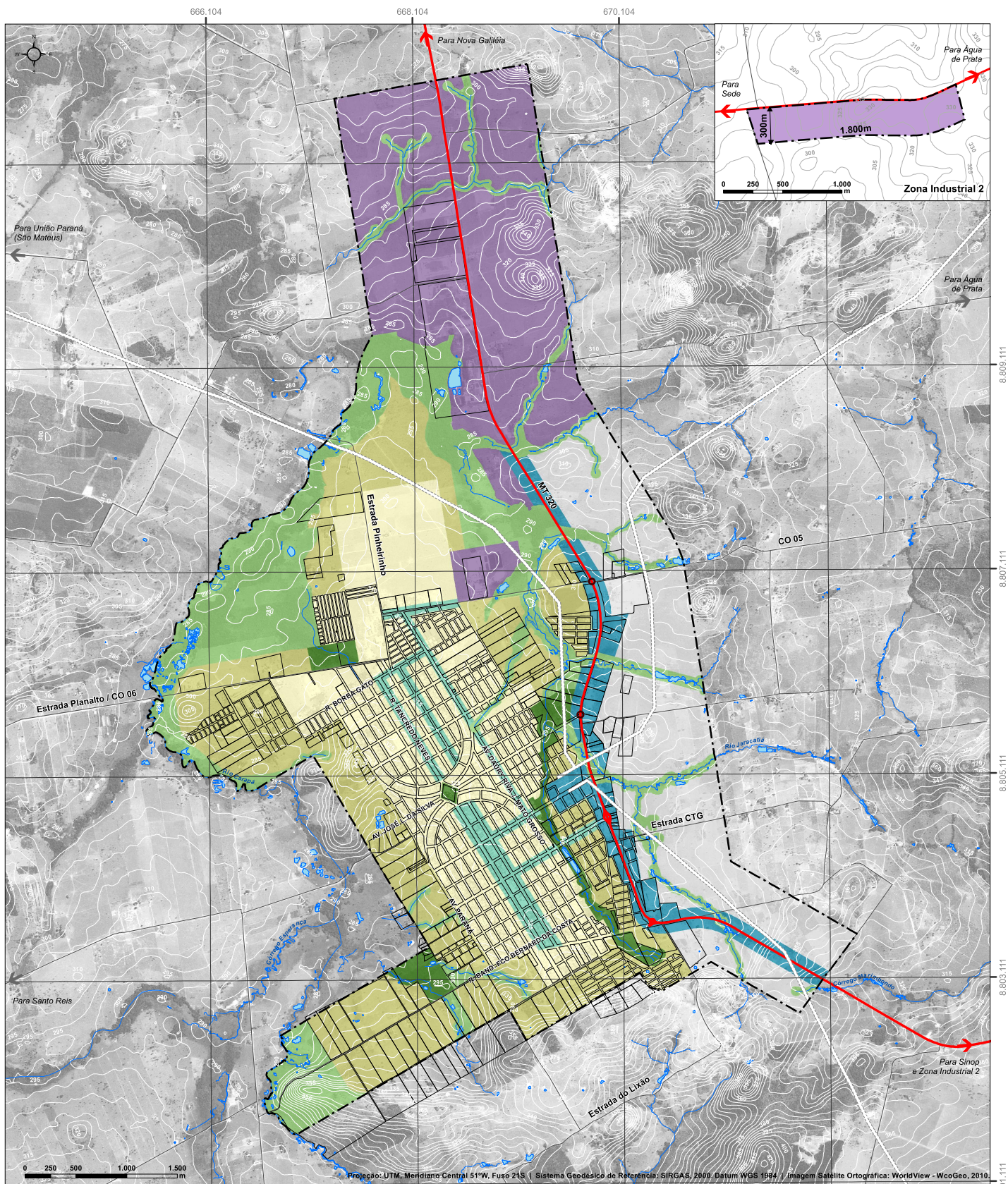
Fonte: WcoGeo, 2010; Prefeitura de Colider, 2013; Dados de BingMaps - WorldView, 2010.

Sistema Rodoviário

- Rodovia Estadual Asfaltada
 - Rodovia Estadual não-Asfaltada
 - Estrada Vicinal
- Fonte: SEPLAN, 2010.

ZONEAMENTO URBANO DA SEDE DE COLIDER





Zoneamento Urbano

- Zona Comercial e de Serviços 1
- Zona Comercial e de Serviços 2
- Zona Industrial
- Zona Industrial 2
- Zona Residencial 1
- Zona Residencial 2
- Zona Residencial de Chácaras
- Zona de Preservação Ambiental
- Zona de Parques e Praças
- Faixa de Domínio da LT
- Rotatórias Existentes
- Propostas de Obras Viárias de Transposição

- Massas d'água
- Rios / Córregos / Cursos d'água
- Curvas de Nível (5m)
- Quadra/Chácara

Fonte: WcoGeo, 2010; Prefeitura de Colider, 2013; Dados de BingMaps - WorldView, 2010.

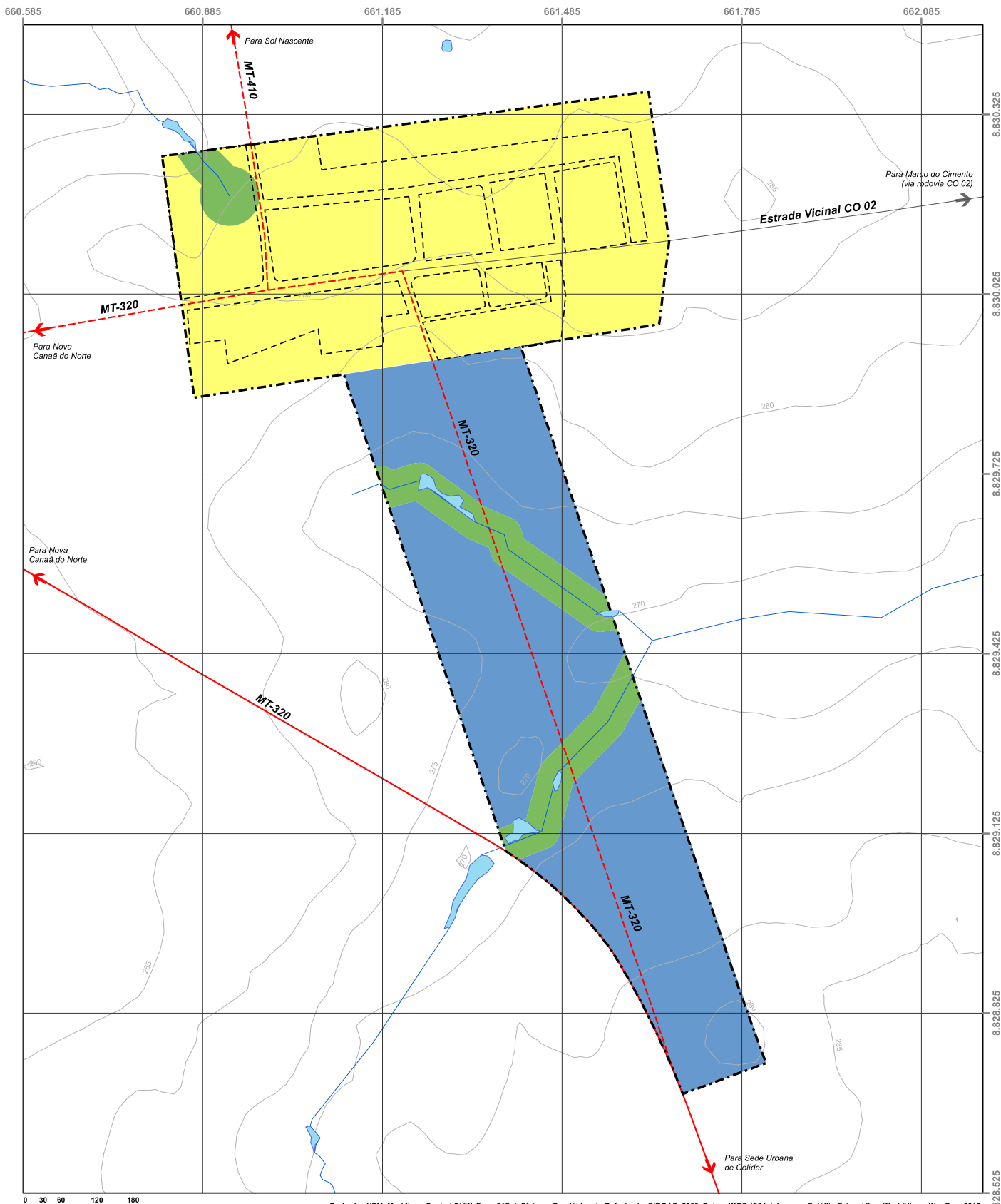
Sistema Rodoviário

- Rodovia Estadual Asfaltada
- Rodovia Estadual não-Asfaltada
- Estrada Vicinal

Fonte: SEPLAN, 2010.

ZONEAMENTO URBANO DA SEDE DE COLIDER



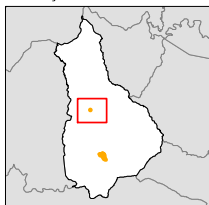


Projeção: UTM, Meridiano Central 51°W, Fuso 21S | Sistema Geodésico de Referência: SIRGAS, 2000, Datum WGS 1984 | Imagem Satélite Ortográfica: WorldView - WcoGeo, 2010.

Zoneamento Urbano

- ZCS - Zona Comercial e de Serviços Rodoviários
- ZR - Zona Residencial
- ZPA - Zona de Preservação Ambiental
- Perímetro Urbano (Distrito de Nova Galiléia)

Localização de Nova Galiléia:



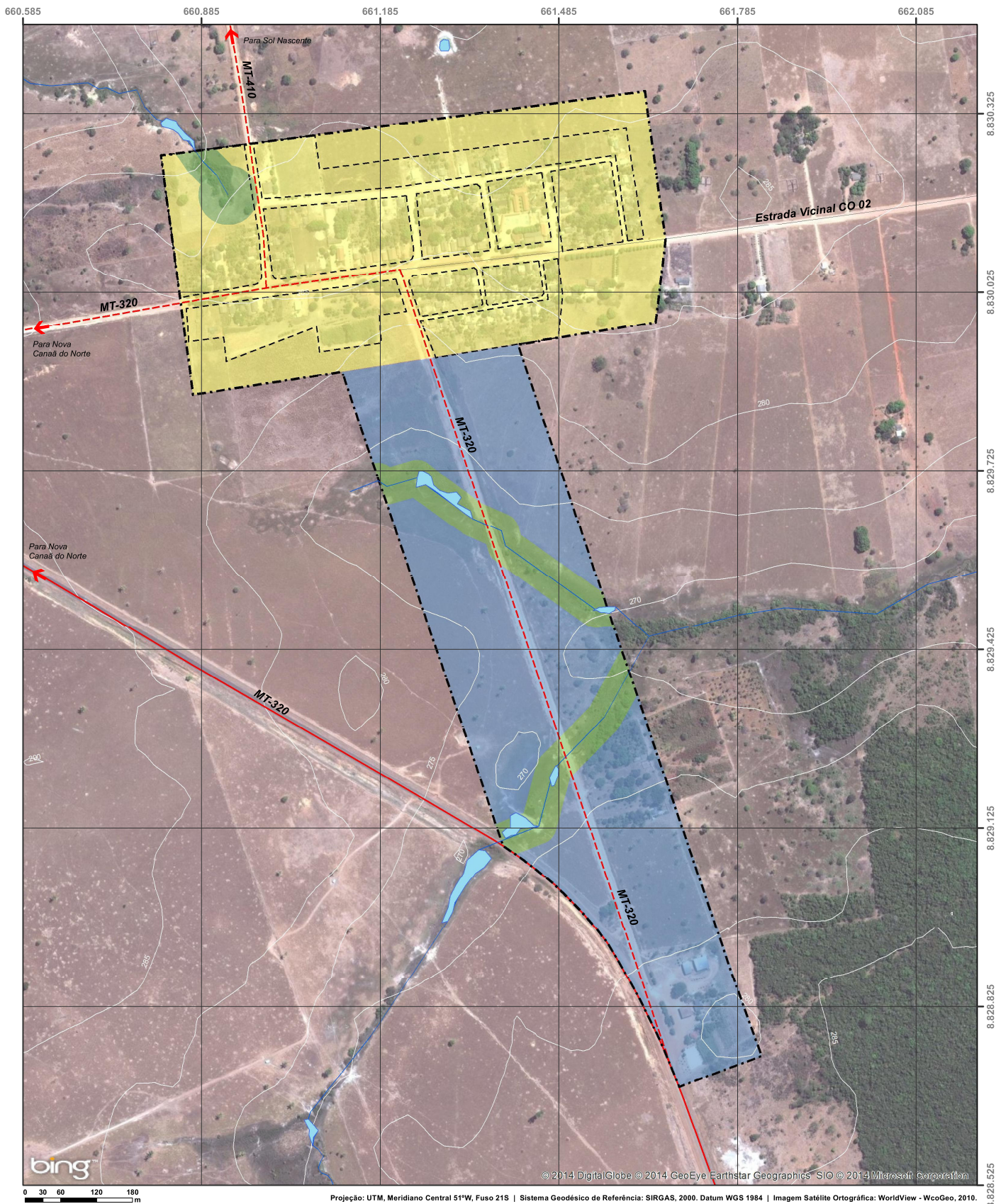
Sistema Rodoviário

- Rodovia Estadual Asfaltada
- Rodovia Estadual não-Asfaltada
- Estrada Vicinal
- Massas d'água
- Rios / Córregos / Cursos d'água
- Curvas de Nível (5m)
- Quadras / Chácaras

Fonte: SEPLAN, 2010.
Fonte: Dados de Imagem WorldView, 2010; WcoGeo, 2010; Prefeitura de Colíder, 2013.

ZONEAMENTO URBANO DE NOVA GALILÉIA



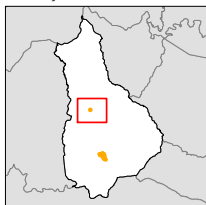


Projeção: UTM, Meridiano Central 51°W, Fuso 21S | Sistema Geodésico de Referência: SIRGAS, 2000, Datum WGS 1984 | Imagem Satélite Ortográfica: WorldView - WcoGeo, 2010.

Zoneamento Urbano

- ZCS - Zona Comercial e de Serviços Rodoviários
- ZR - Zona Residencial
- ZPA - Zona de Preservação Ambiental
- Perímetro Urbano (Distrito de Nova Galiléia)

Localização de Nova Galiléia:



Sistema Rodoviário

- Rodovia Estadual Asfaltada
- Rodovia Estadual não-Asfaltada
- Estrada Vicinal
- Massas d'água
- Rios / Córregos / Cursos d'água
- Curvas de Nível (5m)
- Quadras / Chácaras

Fonte: Dados de Imagem WorldView, 2010; WcoGeo, 2010; Prefeitura de Colíder, 2013.

ZONEAMENTO URBANO DE NOVA GALILÉIA

